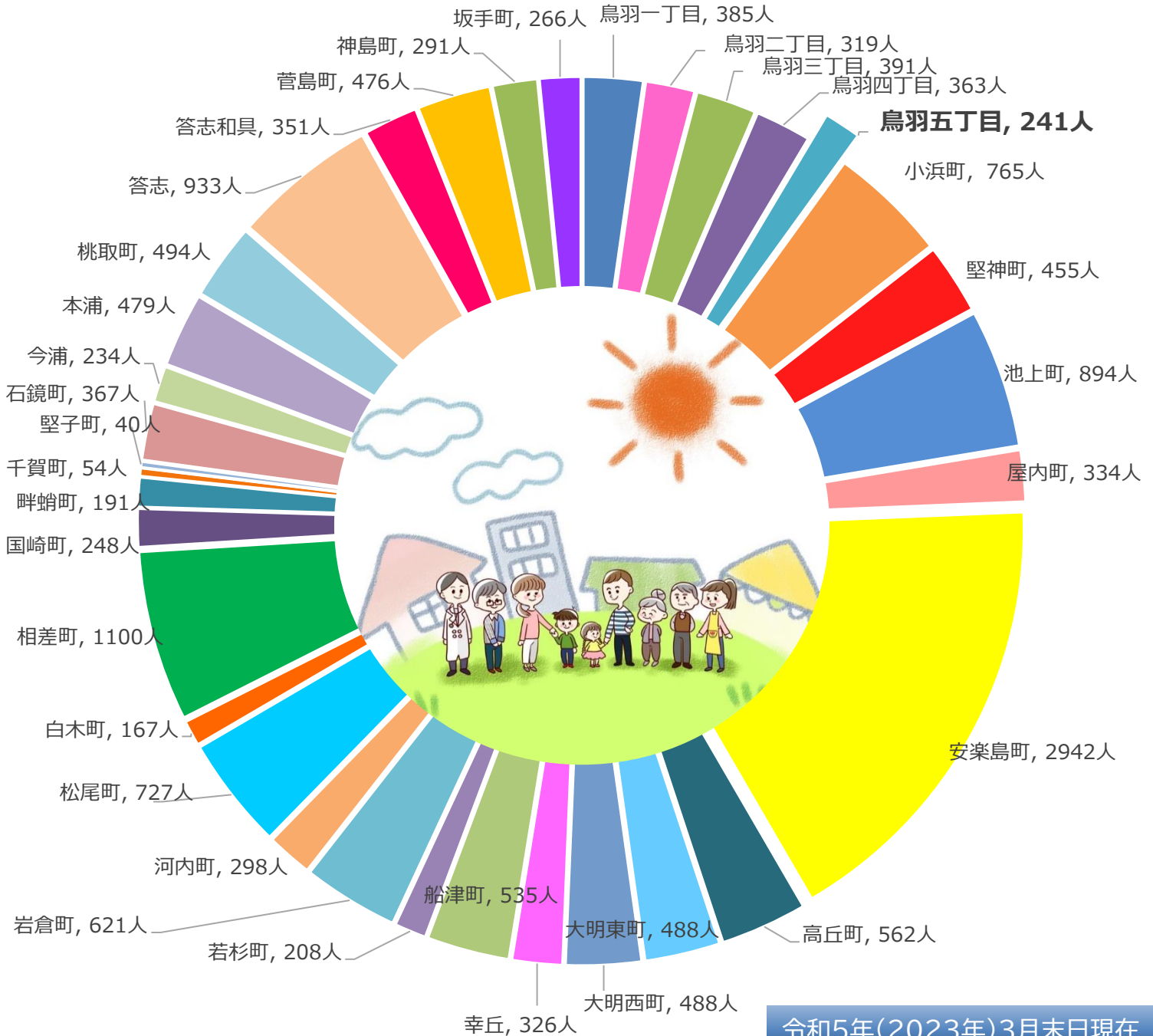


# 若竹



くらしに役立つ情報を紹介!

# まちのカルテ



令和5年(2023年)3月末日現在

\*この人口グラフは、住民基本台帳を基に作成しました。実際の自治会・町内会の人口とは異なる地区もあります。



SUSTAINABLE DEVELOPMENT GOALS



## あなたはわがまちのことをどれだけ知っていますか？ だれかとつながっていますか？

まちには、高齢者、若者、子ども、外国人、新しく引っ越ししてきた人、、、さまざまな人たちが住んでいます。まちによってさまざまなつながりがあります。

しかし、近年つながりの希薄化や、社会的孤立のために、8050問題やひきこもり、孤立死といった社会問題が危惧されています。日本全体で人口減少が進んでいますが、鳥羽市でも人口が1万人になると予想される今、これからも住み慣れた鳥羽のまちでしあわせにくらせるために、まちに住むだれもが、「だれかと」「どこかで」つながりを持ち、だれも孤立することなく、困ったときに「困った」と言え、助け合えることが大切です。

このカルテは、町内会・自治会ごとに、『相談できる場所など暮らしやすさにつながるお役立ち情報』や『人とひとのつながりに関する情報』を、まちの方々に情報をいただきながら作成しました。まちのつながりを見える化することを目的としていますので、わがまちのつながりを確認したり、充実させていくきっかけとなりますと幸いです。

まちのカルテは、鳥羽市内すべての町内会・自治会にて作成しておりますので、他町のまちのつながりを知ることや参考にすることも可能です。他町内会・自治会のまちのカルテにつきましては、社協までお問い合わせください。（社協のホームページに掲載されております。）

社協は、誰もが暮らしやすいまちづくりを行うために住民主体の地域福祉を推進する団体です。

「だれかと集いの場をつくってみようかな」

「気になることがあるので相談してみようかな」

そんな時には、社協へお気軽にお問い合わせください。

### 目次

自治会	3
くらしや生活に関する悩みごと相談	4
住民同士のたすけあい・まちをこえたつながり	5
つどいのマップ	6
生活情報	7
おたがいさまのまちづくりをめざして	8
まちのイラストギャラリー	9

まちのカルテに記載されている各団体の活動内容等につきましては、新型コロナウイルス感染拡大予防のために、現在の活動内容とは異なる場合がありますことをご了承ください。

# 自治会

町内会・自治会とは・・・

同じ地域に住む人々がお互いの協力のもと、住民同士のふれあいを深め、話し合い、助け合うために自主的に運営されている住民自治組織です。

活動内容は組織により異なりますが、よりよい地域づくりのため活動を行っています。

(防犯灯維持管理、自主防災活動、地域の親睦交流、ごみ・リサイクル、環境美化活動、広報・情報の伝達、社会福祉活動)

役員	杉本 千鶴子 (自治会長代理)
周知方法	掲示板 1箇所 (集会場)

若竹とは

若竹のようにしなやかに、厳しい風雪にも折れず、親を超えてすくすく育つ。

そして、上はばらばらでも、根っこはしっかりスクラムを組んでいる



**町内会・自治会に加入しませんか？**

町内会・自治会に加入するには、お住まいの町内会長・自治会長さんまたは鳥羽市役所市民課(25-1162)にご相談ください。

# くらしや生活に関する悩みごと相談

## 民生委員・児童委員

問い合わせ：鳥羽市社会福祉協議会 TEL：0599-25-1188

生活上の心配ごとや福祉のサービスに関する悩み、子育ての相談、このほか地域で気になることなど、くらしに関する相談をお受けします。相談いただいた内容は、市役所や関係機関などへつなぎます。

私たちは厚生労働大臣に  
委嘱されて活動  
しています



## 主任児童委員（鳥羽市全域で3名）

主任児童委員：小竹 由起子、上村 裕子、濱田 浩

問い合わせ：鳥羽市社会福祉協議会 福祉推進係 TEL：0599-25-1188

地域の子どもたちが元気に安心して暮らせるように、子どもたちを見守り、子育ての不安や妊娠中の心配事などの相談・支援等を専門的に担当しています。

## 地域福祉推進員

問い合わせ：鳥羽市社会福祉協議会  
TEL：0599-25-1188

地域の方の見守りをしたり、福祉の困りごとを発見して、民生委員や必要な機関につないでいく活動をしています。

私たちは鳥羽市社会福祉協議会  
会長に委嘱されて  
活動しています



## まるごと相談（鳥羽市社会福祉協議会）

お問い合わせ 鳥羽市社会福祉協議会 TEL：0599-25-1188  
電話・メール・窓口・訪問 いずれかの相談になります



メール相談専用フォーム

※メール相談は回答までに数日  
お待ちいただくことがあります

生活の中でお困りのこと、悩みごと、ご近所の方で気になること、どこに相談したらいいかわからないなど、福祉のことならなんでもご相談ください。鳥羽市社会福祉協議会の専門職員（コミュニティーソーシャルワーカー）が不安を解消するお手伝いや、地域の課題を地域で解決するための仕組みづくりを応援させていただきます。

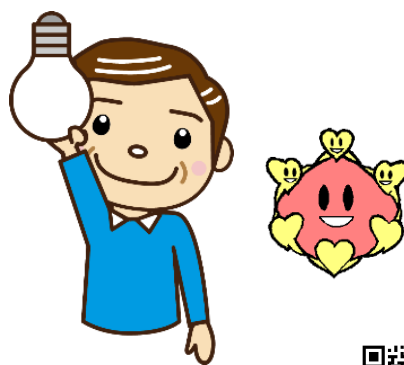


# 住民同士のたすけあい～有償ボランティア～

## ほっとスマイルサービス

問い合わせ：鳥羽市社会福祉協議会 TEL：0599-25-1188

病院の付き添いやゴミ出しなどといった、ちょっとした困りごとを、有償ボランティアの助けあいによって、「だれもが安心して暮らすことができるまちづくり」をすすめていくサービスです。ご利用についての相談などは社協までお問い合わせください。



ほっとスマイルサービスのページへジャンプします▶



## とばファミリーサポートセンター

申込・問い合わせ：山本 道子 TEL：080-3684-5310

または鳥羽市健康福祉課子育て支援室

TEL：0599-25-1184



ファミリーサポートセンターは、子育ての手助けをして欲しいかた(依頼会員)と手助けをしてあげられるかた(提供会員)が、地域の中で助け合いながら子育てをしていく組織です。

とばファミリーサポートセンターのページにジャンプします▶



## まちをこえたつながりを紹介します

大人から子どもまで、だれかとどこかでつながって楽しみませんか

※QRコードからアクセス  
できます

### 地域・子ども食堂

とば地域・子ども食堂ネットワークに加盟している地域・子ども食堂を紹介します。



鳥羽市社会福祉協議会 TEL：0599-25-1188

### 鳥羽市ボランティア団体 (ボランティアセンター)

ボランティア活動に興味があるかた、ボランティアセンターに登録したいかたは、社協までお問い合わせください。



鳥羽市社会福祉協議会 TEL：0599-25-1188

### 鳥羽市内スポーツ団体

スポーツを通して大人も子どもも楽しみませんか！

鳥羽市  
体育協会



鳥羽市  
スポーツ  
少年団



鳥羽市教育委員会生涯学習課 TEL：0599-25-1271

### 市民活動団体 108SMILE

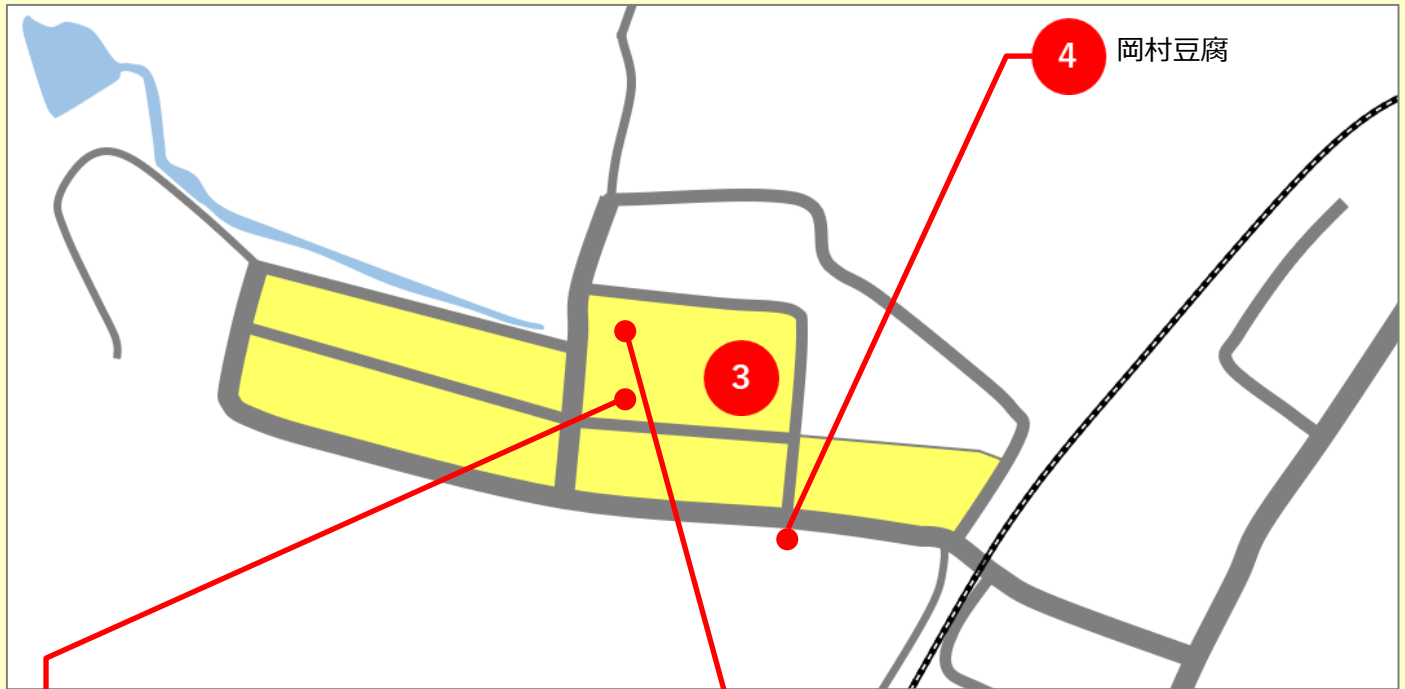
市ホームページにて市民活動団体を紹介しています！くわしくは、QRコードを読み取ってご覧ください。



108SMILE

市民課人権・市民交流係 TEL：0599-25-1126

# 若竹つどいのマップ



1 若竹集会所（毎週月・木開館）



健康相談や鳥羽市人権教育研究協議会など研修会の会場としても利用されています

2 公園



老朽化により、滑り台とブランコは使用できません

3 グラウンド



遊び場や駐車場として利用されています



公園には旧鳥羽中学校の詩碑があります

# 生活情報

## 生活

- 移動販売（岡村豆腐）

## 公共交通機関

- 三重交通かもめバス

## ゴミの集積方法

- 可燃ごみ(月、木) 金属類 月1回  
リサイクル、紙・プラ 月2回  
ゴミ集積場 2 か所

## 避難所

- 津波避難場所 : あしたば作業所
- 風水害等避難所  
洪水/高潮: 若竹集会所、あしたば作業所  
土砂: 鳥羽高校  
指定避難所: 若竹集会所

毎月 第3土曜日 開催

七越本店

## こども食堂

(地域のお店でみんなで楽しく子どもたちにご飯を食べてもらおう)



開催日時 第3土曜日 14:00~16:00

料金 こども(小学生以下) 100円

おとな(中学生以上) 100円

内容 玉子丼か伊勢うどん、どちらか

1つえらんでください。



**開催場所** 三重県鳥羽市鳥羽5丁目29-12番地 七越本店  
電話番号(0599-25-2264)

**ご利用方法** 店頭にてスタッフにお尋ねください。

**注意事項** 当店に到着するまで、および、お家に帰宅されるまでの交通機関  
で事故などが発生しても当店では責任を負えません。  
お子様主体のイベントの為、お席は全席禁煙となります。

七越本店



# おたがいさま の まちづくり



鳥羽市社会福祉協議会  
地域力強化推進事業

をめぐして

鳥羽市の人口は令和5年3月末現在 17,033 人です。今後ますます人口減少、少子高齢化のスピードがアップし、財政的にも人的にも福祉サービスだけに頼ることが難しくなり、制度では対応できない困りごとが増えていきます。困ったときや、手助けが必要な人を見つけたときに、ご近所の人たちや社会福祉協議会、自治会、行政、民生委員、ボランティアなどが協力し「お互いさま」の関係で助け合うことができる地域の絆が「地域力の強化」につながります。

いま、日本じゅうで、このような困りごとを抱える方が増えています

- ◎介護と育児の問題を同時に抱える人（ダブルケア）
- ◎80代の親と働いていない50代の子が同居する生活困窮世帯（8050問題）



ひとつの世帯で複合的な課題を抱えている

- ◎からだが弱ってきて買い物に行けなくて困っている
- ◎掃除や料理、ゴミ出しなどをすることができない



公的な福祉の対象ではないけれど、支援がなく困っている

以前ならご近所の方に助けてもらうこともできましたが、町内でのつながりがうすい場合は、誰にも相談できず、気づかれずに孤立して、問題を深刻化させるケースも少なくありません。住民の困りごと、町の困りごとを社協も一緒になり、課題解決に向けて考えます。



地域で支え合う関係づくりをめざして、次の取り組みを行います！

## まるごと相談

住民の困りごとや地域の課題など福祉に関する困りごとをまるごと受け止めます。

町内で受け止めた個人や町の困りごとを社協も一緒に考えます。



## まちのカルテ更新

いまある「まちのつながり」や「相談できる場所」を「見える化」します。このカルテをまちの支えあい、つながりづくりのきっかけにいただけたらと思います。



## まちトーク

住み慣れたまちで安心して暮らせるように、地域の困りごとや課題について、日ごろ感じていることを話し合い、地域全体で課題を解決していくしくみづくりを一緒に考えてみませんか。

まちの資源・課題の発見、顔の繋がりの強化、担い手の発掘、課題解決に向けた取り組みにつながるなど、さまざまな効果があります。

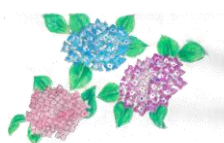
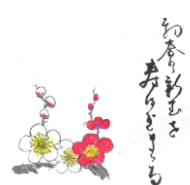
## 話し合いから成功体験までを応援する 地域力アップ応援金！

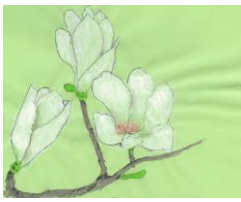
まちトークの話し合いをもとに、住民主体の取り組み（居場所づくりや、見守り・買い物・ゴミ出しの生活支援など）を始めたいときには、スタートアップのための補助金制度があります。詳しくは社協までお問い合わせください。

お問い合わせ先 鳥羽市社会福祉協議会 TEL 0599-25-1188



# まちのイラストギャラリー





# 若竹交流の場を開催しました



日 時：令和3年1月4日（月）13：30～

場 所：若竹集会所

参加者：18名



自治会長代理の杉本千鶴子さんがこの日の為に竹の絵を描いて下さり、当日参加した皆さんで竹の周りに好きな色で手をつきました。太い竹と少し細い竹の二本あり、太い竹には大人の手形が、細い竹には子どもたちの手形があります。子ども達に竹の力強さを知ってもらいたいという思いが込められています。

集会所での交流会は7,8年ぶりとのことで参加者はとても喜んでいました。今後もみんなが集まって楽しめる交流の場が開催できることを願います。



鳥羽市社会福祉協議会  
ホームページ



福祉ウェブ



公式Instagram



公式フェイスブック



まちのカルテ

初回アセスメント：2020年10月5日

最終更新日：2023年5月16日

お問い合わせ：  社会福祉法人鳥羽市社会福祉協議会 福祉推進係地域力強化推進事業

〒517-0022 三重県鳥羽市大明東町 2-5 鳥羽市保健福祉センターひだまり内

TEL:0599-25-1188 FAX: 0599-25-1117

mail : soumu@toba-shakyo.or.jp

